



ÇUKURCA DEVLET HASTANESİ GENEL UYUM EĞİTİMİ

TARİHÇE

- ✘ Hastanemiz 2015 yılında Çukurca Devlet Hastanesi adıyla kurulmuştur.
- ✘ Hastanemiz 2018 tarihinden itibaren “ BEBEK DOSTU HASTANE” unvanını almıştır ve parolası “BEBEĞİNİZ İÇİN EN DEĞERLİ BESİN ANNE SÜTÜDÜR” şeklinde belirlemiştir.

MİSYONUMUZ VE VİZYONUMUZ

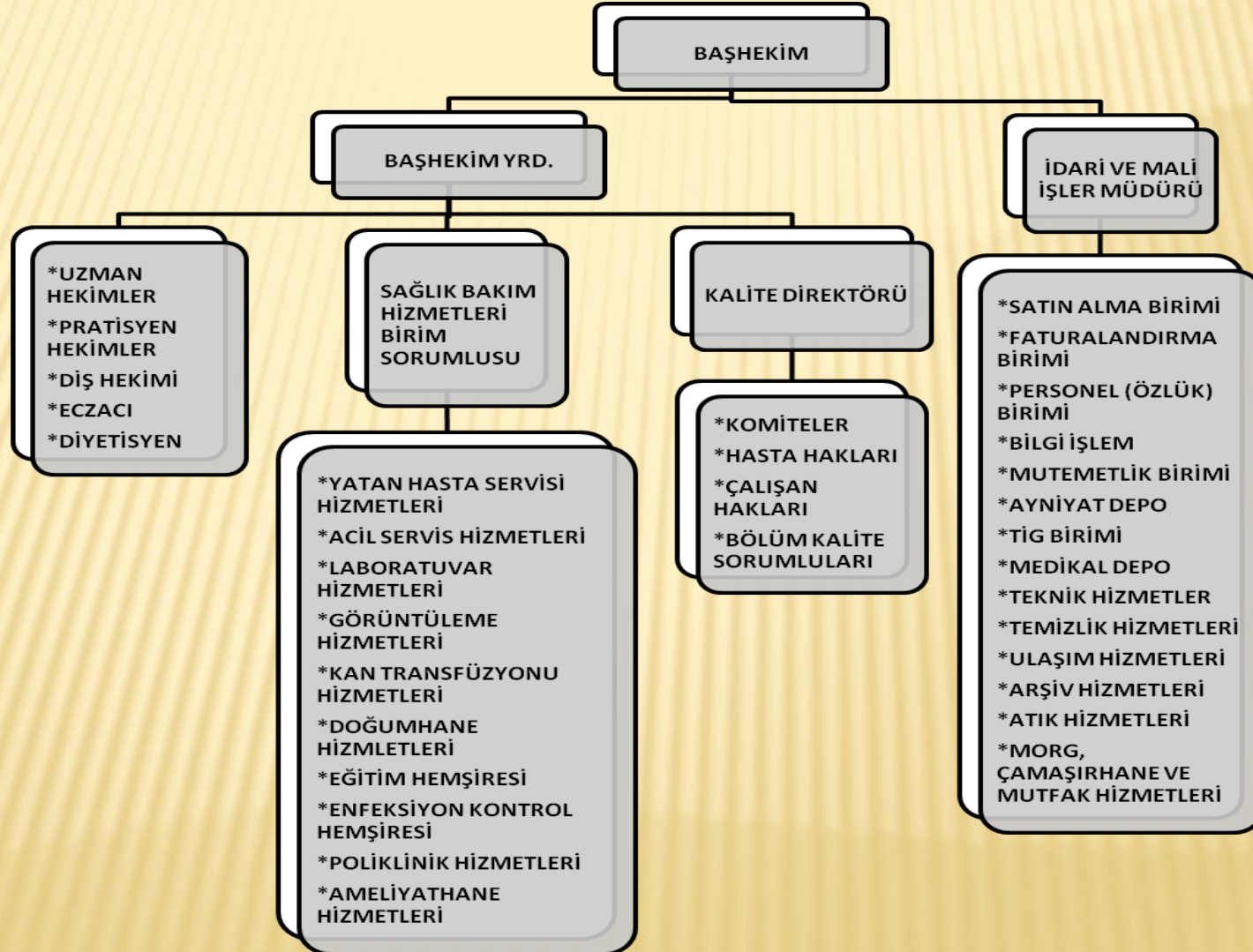
MİSYONUMUZ

- ❖ Hasta memnuniyeti ve haklarını gözeterek,
- ❖ Çalışanların haklarını koruyarak çağdaş bilgi ve teknolojik olanaklar sunarak,
- ❖ Çevre ve toplumun ihtiyaçlarına duyarlılık göstererek,
- ❖ Etik değerlere bağlı kalarak,
- ❖ Kaliteli sağlık hizmeti sunmak.

VİZYONUMUZ

- ❖ Mükemmellik yolunda sürekli gelişen,
- ❖ İnsana saygılı,
- ❖ Personelinin çalışanı olmaktan gurur duyduğu,
- ❖ Hastanın güvenerek tercih edeceği,
- ❖ Tıp etiği ve bilimsel kurallardan ödün vermeden,
- ❖ Toplumda itibarı olan örnek bir hastane olmak.

ORGANİZASYON ŞEMASI



YÖNETSEL YAPI



Dr. Mirnaim KİYAN

BAŞHEKİM



EŞREF KALKAN

İDARİ VE MALİ HİZMETLER MÜDÜRÜ



Abdulsatar İŞİK

SAĞLIK BAKIM HİZMETLERİ BİRİM SORUMLUSU

ÇUKURCA DEVLET HASTANESİ FİZİKİ YERLEŞİM PLANI

-1. KAT

- Morg
- Mescit
- Çamaşırhane
- Mutfak
- Yemekhane
- Su Deposu
- Atık Depoları
- Arşiv
- Medikal Sarf Deposu
- Kazan Dairesi
- Sığınak

ZEMİN KAT

- Ağız ve Diş Sağlığı Birimi
- Ameliyathane
- Acil Servis
- Sterilizasyon
- Lokal Odası
- Danışma
- Kan Alma
- Röntgen
- Laboratuvar
- Sistem Odası
- Poliklinikler

1. KAT

- Başhekimlik
- Yönetim Hizmetleri
- Faturalama ve Satın Alma Birimi
- Mutemetlik Birimi
- İnsan Kaynakları Birimi
- Eğitim Birimi
- Fatura Kayıt Birimi
- HBYS Yazılım ve Teknik Destek Birimi
- İstatistik Birimi
- USS Birimi
- TGAP Birim
- Ayniyat Depo
- Toplantı Odası
- Poliklinikler
- Sağlık Bakım Hizmetleri Birimi
- Doğumhane
- Evde Sağlık Hizmetleri Birimi
- Hasta Hakları Birimi
- Kalite ve Verimlilik Birimi
- Emzirme Odası

2. KAT

- Yatan Hasta Servisi
- Eczane
- Medikal Sarf Depo
- Kan Merkezi
- İzolasyon Odaları

HİZMET SUNULAN BÖLÜMLER

❖ GÖRÜNTÜLEME HİZMETLERİ

- ✗ Röntgen
- ✗ BT

❖ LABORATUVAR HİZMETLERİ

- ✗ Biyokimya Laboratuvar Hizmetleri

❖ DİĞER TEŞHİS VE TETKİK LABORATUVAR HİZMETLERİ

- ✗ Ağız ve Diş Sağlığı Hizmetleri
- ✗ Acil Sağlık Hizmetleri
- ✗ Evde Sağlık Hizmetleri
- ✗ Klinik Hizmetleri
- ✗ Poliklinik Hizmetleri
- ✗ Ameliyathane Hizmetleri
- ✗ Kan Merkezi

HASTANE KURALLARI

- × Hastane çalışanları, mesleklerinin gereklerini yasalar, yönetmelikler ve talimatlar ve mevzuattaki kurallara uymalıdır.
- × Kurumun misyonunu ve vizyonunu bilmeli, kurum çalışmalarından haberdar olmalıdır.
- × Hasta Haklarını bilmeli ve saygılı olmalıdır.
- × Çalışan Haklarını bilmeli.
- × Çalışan personel, birbirleriyle, hasta ve hasta yakınlarıyla olan iletişimlerinde mesleki vizyonuna uygun davranmalıdır.
- × Çalışanlar mesleki risklere karşı koruyucu önlemleri içeren kurallara uymalıdır.
- × Nöbet tutan çalışanlar, nöbet ile ilgili kurallara uymalıdır.
- × Hastalık durumlarında ve izinlerde birim sorumlusu/yöneticisi bilgilendirilmelidir.
- × Hastane içerisinde sigara içilmemelidir.
- × Çalışanlar mesai saatleri içerisinde yönetmeliklerin ve Hastane yönetiminin belirlemiş olduğu kılık-kıyafetlere uygun olarak çalışmalıdır.
- × Hastanemizde göreve başlayan tüm personellere ve stajyerlere İnsan Kaynakları Birimi tarafından kimlik kartları tanzim edilerek imza karşılığı verilir. Hastanemizde mesai saatleri içerisinde kimlik kartlarının takılması zorunludur.
- × 657 Sayılı Devlet Memurlarının Kanununun Disiplin Cezalarının Çeşitleri ile ceza uygulanacak fiil ve haller ile ilgili 125. Madde hükümleri uygulanır.

HASTANE BİLGİ YÖNETİM SİSTEMİ (HBYS)

Hastanemizde tüm hasta bilgilerinin giriři **HBYS**'ne tanımlanan alanlara yapılmaktadır.

Göreve yeni başlayan personel çalışmakta olduđu birimde Hastane Otomasyon Sistemine dahil herhangi bir modül kullanacak ise Bilgi İşlem Birimi Sorumlusuna başvurarak kendisine verilecek olan HBYS kullanıcı kodu ve şifresini almalıdır.

HASTANE BİLGİ YÖNETİM SİSTEMİ (HBYS)

Parola Yönetimi ve Kullanımı

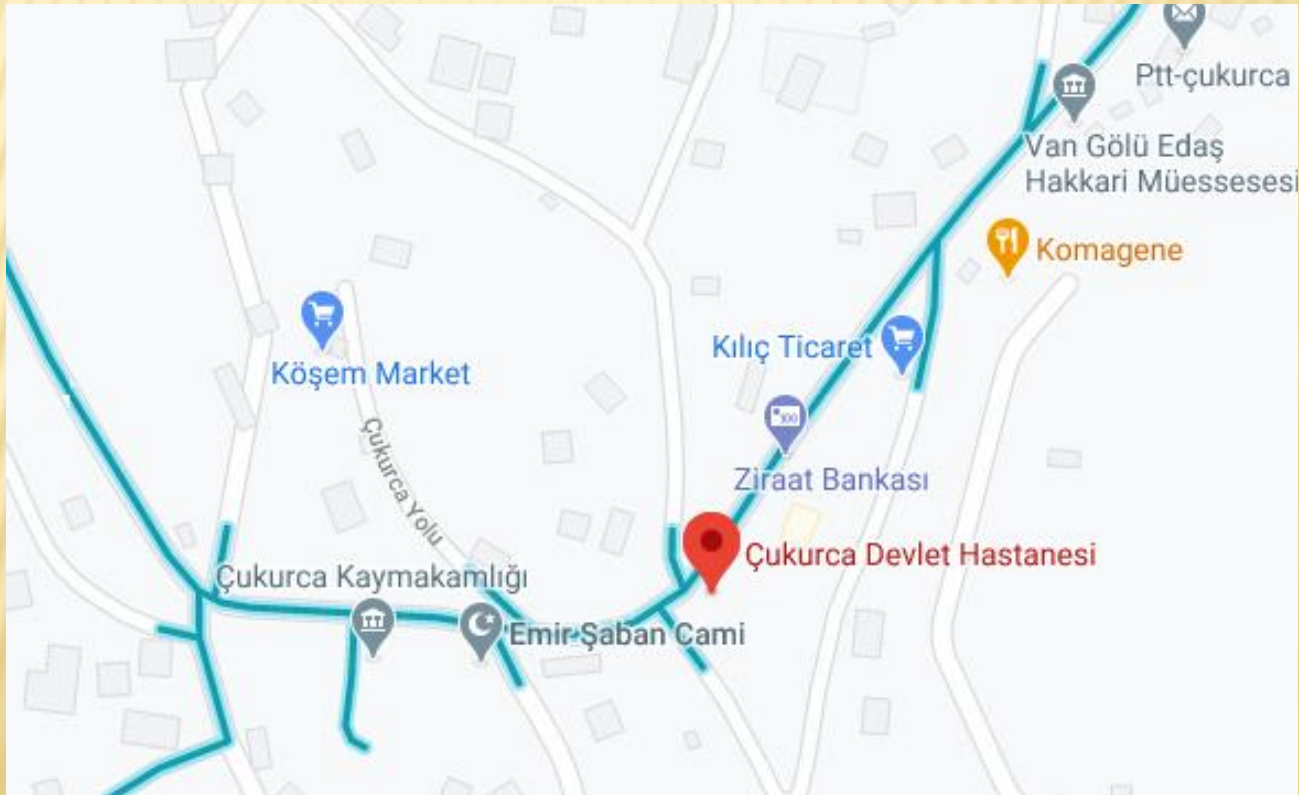
- ✘ Kullanıcı hesaplarına ait parolalar en geç 6 (altı) ayda bir değiştirilmelidir.
- ✘ Parola en az 8 (sekiz) karakterli olmalıdır.
- ✘ İçerisinde en az 1 (bir) tane büyük ve en az 1 (bir) tane küçük harf bulunmalıdır.
- ✘ İçerisinde en az 1(bir) tane rakam bulunmalıdır.
- ✘ İçerisinde en az 1 (bir) tane özel karakter bulunmalıdır. (@, !, ?, A, +, \$, #, &, /, {, *, -,], =, ...)
- ✘ Aynı karakterler peş peşe kullanılmamalıdır. (aaa, 111, XXX, ababab...)
- ✘ Sıralı karakterler kullanılmamalıdır. (abcd, qwert, asdf,1234,zxcvb...)
- ✘ Kişisel bilgiler gibi kolay tahmin edilebilecek bilgiler parola olarak kullanılmamalıdır. (Örneğin 12345678, qwerty, doğum tarihiniz gibi)

HASTANEYE ULAŖIM

Adres: YeŖil eŖme Mh. Cumhuriyet Cd. 30700,
ukurca/HAKKARI

Tel: +90 (348) 500 00 95-96

e-mail: cukurcadh@saglik.gov.tr



**Eđitimi tamamla
butonuna tıklamayı
unutmayın!**

TEŞEKKÜR EDERİM